

Рекомендации по эксплуатации

1. Мебель рекомендуется эксплуатировать в проветриваемом, сухом помещении с температурой воздуха не ниже 10С и относительной влажностью не более 70%.
2. Мебель, транспортируемую в условиях минусовой температуры, при установке в помещении следует немедленно протереть сухой мягкой тканью как снаружи, так и внутри.
3. Мебель должна быть защищена от прямого попадания солнечных лучей, не должна размещаться вблизи отопительных приборов, сырых и холодных стен. Поверхность деталей мебели оберегать от попадания влаги, щелочей, ацетона, спирта и кислот, а также от механических повреждений. На поверхность мебели не следует ставить горячие предметы. При случайном попадании жидкости мебель немедленно протереть мягкой тканью. Удалять пыль с поверхности, облицованной специальными пленками, следует сухой мягкой тканью.
4. Зеркала и стекла рекомендуется чистить любыми средствами, предназначенными для этих целей.
5. В мебели, имеющей крепление болтами, винтами, шурупами, при ослаблении соединений, необходимо периодически подтягивать все крепёжные элементы.

При правильной эксплуатации изделия срок службы составляет 10 лет.

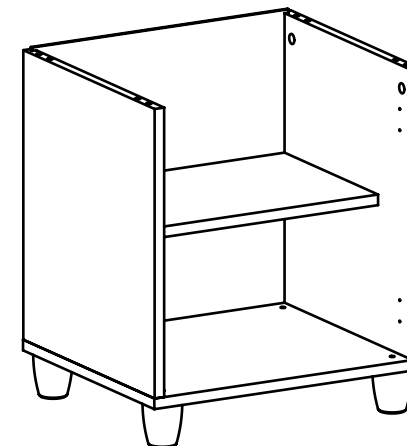
Внимание!

В случае обнаружения производственных дефектов обратитесь к продавцу с гарантийным талоном, заполненным по месту приобретения изделия. Гарантийный талон выписывается отдельным документом и заполняется продавцом на момент продажи изделия.

К сведению покупателя

Предприятие оставляет за собой право вносить изменения в конструктивные элементы мебели на основе внедрения передовых технологий, улучшающих качество выпускаемой продукции.

ИНСТРУКЦИЯ ПО СБОРКЕ И ЭКСПЛУАТАЦИИ

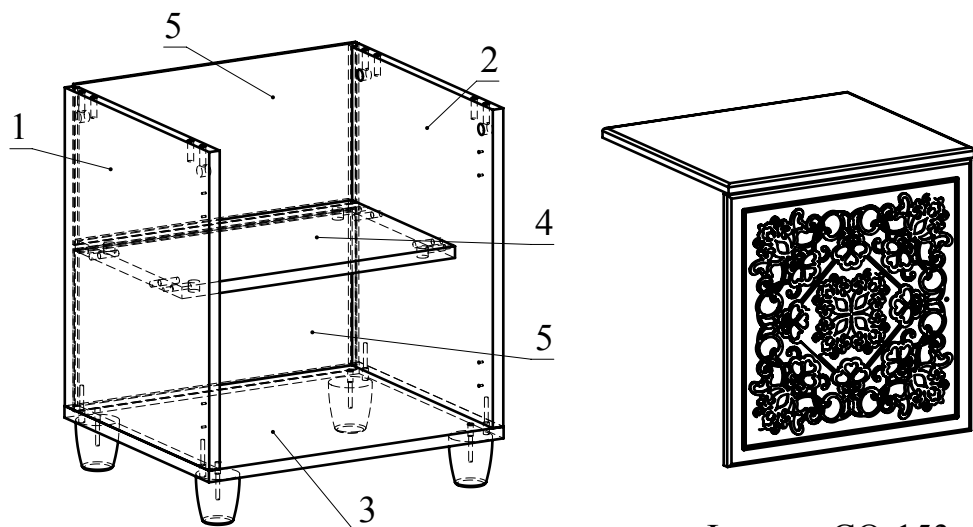


Мебель бытовая "Соня"

Тумба прикроватная СО-15К
(корпус СО-15)

Габаритные размеры в мм,
(с учетом фасадов)
450x400x535
(длина; ширина; высота)

В комплекте с фасадами СО-153



Фасады СО-153

Ведомость деталей

№	Ширина	Длина	Кол.
1	382	436	1
2	382	436	1
3	382	450	1
4	282	417	1
5	220	431	2

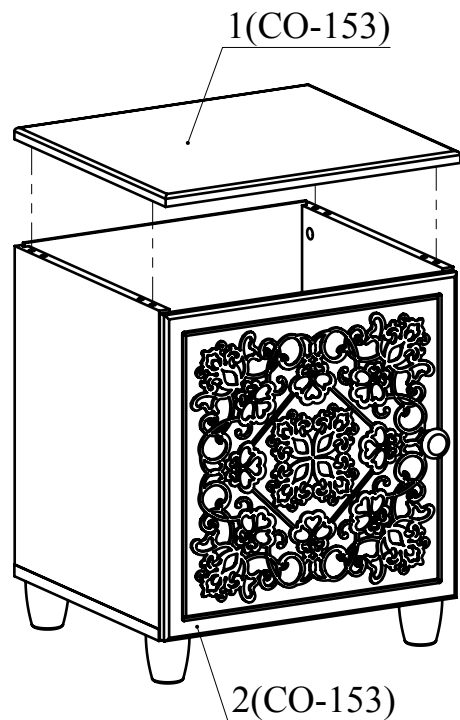
Ведомость комплектующих

№	Рис.	Наименование	Кол.
1		Конфирмат 7x50	8
2		Заглушка конфирматная	8
3		Головка минификса	8
4		Заглушка минификса	8
5		Шпилька минификса	8
6		Шкант	8
7		Шуруп 4x35	1
8		Петля накладная	2
9		Шуруп 3,5x16	8
10		Ручка арабика	1
11		Ножка Арабика 2	4
12		Ключ конфирматный	1

Рекомендованный порядок сборки изделия

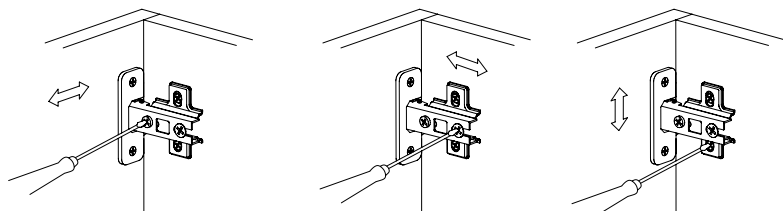
1. Вкрутить шпильки минификс в соответствующие плоскостные отверстия деталей 1, 2. Вставьте головки минификс и шканты в детали 1, 2, 4, (Рис. 1, 2).
2. Прикрутите конфирматами опоры к детали 3.
3. Установите ручку на детали 2(СО-153) шурупом 4x35.
4. Соберите конструкцию, стягивая её конфирматами и затягивая головки минификс (Рис.4).
5. Установите ответные части петель на деталь 1 или 2, сами петли прикрутите шурупами 3,5x16 к детали 2(СО-153) (Рис.3).
6. Вкрутите шпильки минификс в деталь 1 (СО-153) и оденьте столешницу на готовую сборку затянув головки минификс, установите дверь (Рис.5).
7. Отрегулируйте петли (Рис.6).

Рис.5



В комплекте с фасадами CO-153

Рис.6



Регулировка вперед-назад. Регулируется крепежным винтом

Регулировка вправо-влево. Регулируется юстировочный винт

Регулировка вверх-вниз. Регулируются установочные винты

CO-15

Рис.2

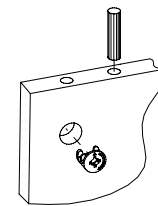


Рис.1

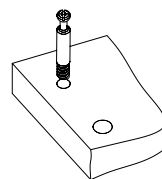


Рис.3

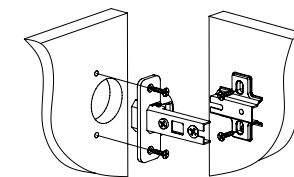
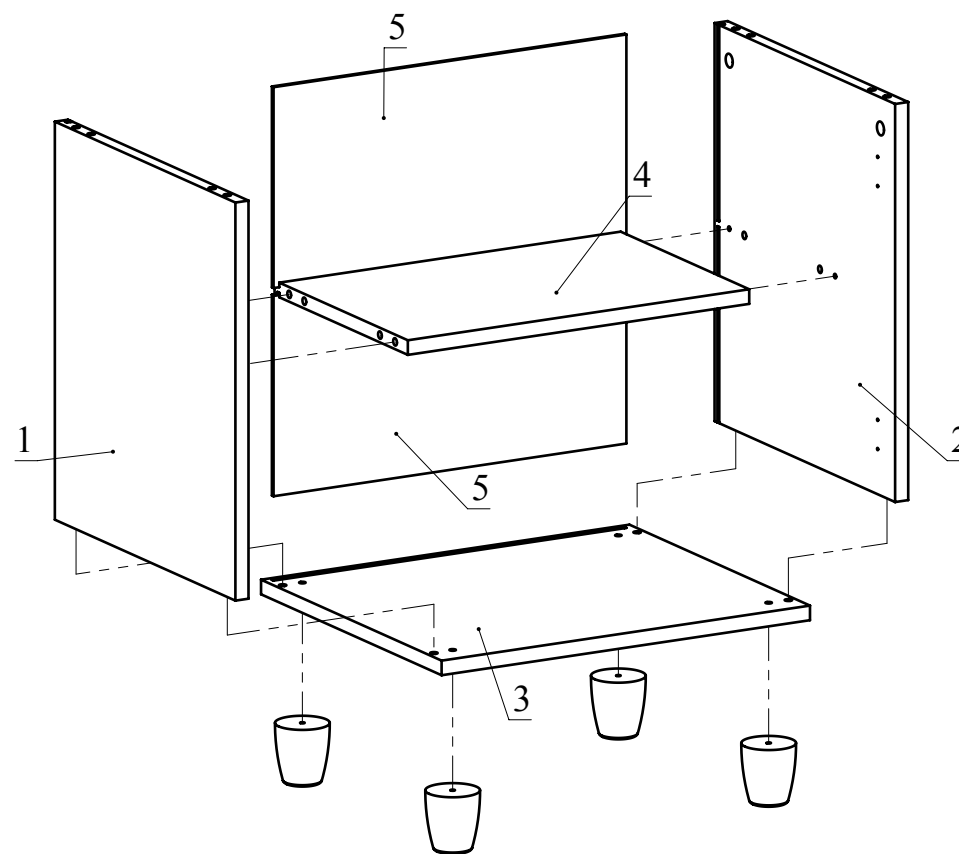


Рис.4



CO-15